

PRZYJACIEL



----- Gorczańskiego Parku Narodowego -----



PRZYJACIEL
PARKU NARODOWEGO

**Witaj w Gorczańskim
Parku Narodowym !**

Gorczański Park Narodowy (GPN) leży w województwie małopolskim, w sercu Beskidów Zachodnich.

Skarbem GPN jest **puszcza karpacka** czyli piękne, stare lasy, w których można zobaczyć potężne 200-300 -letnie buki, jodły i świerki. W gorczańskich lasach żyją rzadkie w skali europejskiej gatunki ssaków – **wilk** i **ryś** oraz ptaków – **głuszec**, **dzięcioł trójpalczasty**, **sóweczka** i **puszczyk uralski**.

Podczas wędrowki możesz odpoczywać na malowniczych polanach i podziwiać wspaniałe widoki na Gorce, Pieniny i Tatry.

Zapraszamy do udziału w programie, dzięki któremu bliżej poznasz dziką przyrodę Gorców i zostaniesz Przyjacielem Gorczańskiego Parku Narodowego.



Jak zostać Przyjacielem Gorczańskiego Parku Narodowego?



Jeśli masz 6–8 lat
wykonaj przynajmniej
5 zadań z książeczki



Jeśli masz 9–11 lat
wykonaj przynajmniej
7 zadań z książeczki



Zadania trudniejsze zostały oznaczone gwiazdką



Podjmij wyzwanie sam albo poproś osobę dorosłą (rodzica, opiekuna, nauczyciela, pracownika parku) o pomoc w wykonaniu zadania.



Weź udział w przynajmniej 1 z oferowanych przez Gorczański Park Narodowy atrakcji:



Wędruj po wybranej ścieżce edukacyjnej



Zobacz wystawę w Dyrekcji GPN w Porębie Wielkiej



Weź udział w grze terenowej (park dworski w Porębie Wielkiej lub Gajówka Mikołaja w Łopusznej)



Przenocuj w schronisku górskim



Biwakuj na polanie Oberówka lub polanie Trusiówka

Po zrealizowaniu programu pokaż swoją książeczkę pracownikowi parku, aby otrzymać dyplom i odznakę.



Gdzie i kiedy odebrać dyplom i odznakę?

- **Dyrekcja GPN w Porębie Wielkiej** od poniedziałku do piątku w godz. 8.00–15.00
- **Gajówka Mikołaja w Łopusznej** od maja do września, w soboty i niedziele w godz. 10.00–16.00

Jeśli masz pytania dotyczące odznaki, poproś rodzica lub opiekuna by skontaktował się z Zespołem ds. Edukacji i Udostępniania Parku pod numerem telefonu **018 33 17 207 wew. 36** lub e-mail: **gpn@gorcepn.pl**

Jeśli chcesz dowiedzieć się o nas więcej wejdź na stronę internetową: www.gorcepn.pl

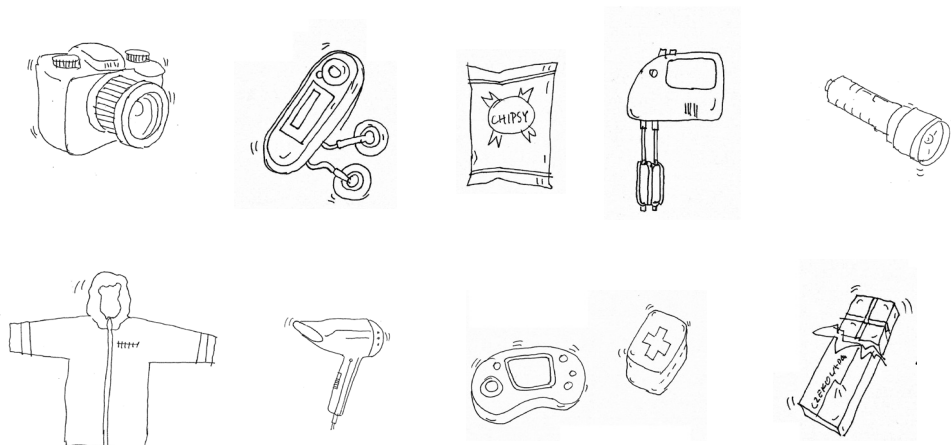


Jak przygotować się do górskiej wędrowki?

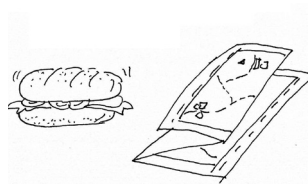
Wybierając się na wycieczkę w góry pamiętaj o dobrym przygotowaniu. W górach pogoda w ciągu dnia może nagle się zmienić.



Otocz kółkiem przedmioty, które są niezbędne podczas górskiej wycieczki.



Pamiętaj by zawsze odpowiednio przygotować się do wycieczki. Warto też zabrać ze sobą mały notes, ołówek i krótką linijkę, przydadzą się do notowania przyrodniczych obserwacji.



Wybierz odpowiednie obuwie do górskiej wędrowki



Wybierając się na górską wycieczkę należy pamiętać o numerze ratunkowym Górskiego Ochotniczego Pogotowia Ratunkowego: **985** lub **601 100 300**.



Jak zachować się w parku narodowym?

Zaznacz znakiem „+” działania dozwolone, a znakiem „-” te, które są zabronione na terenie Gorczańskiego Parku Narodowego.



	schodzenie z oznakowanego szlaku
	pozostawianie śmieci
	łamanie gałęzi
	zrywanie kwiatów
	robienie zdjęć
	obserwowanie zwierząt i roślin
	hałasowanie
	palenie ogniska w miejscu biwakowym
	rozbijanie namiotu na górskiej polanie

Na terenie Gorczańskiego Parku Narodowego dla bezpieczeństwa turysty oraz dla ochrony zwierząt można wędrować **wyłącznie w ciągu dnia**, tj. od świtu do zmierzchu.

3

Skąd przybywasz?



Na mapie odszukaj województwo, z którego przybyłeś do Gorczańskiego Parku Narodowego i wpisz nazwę Twojej miejscowości.



Jeśli przybyłeś z innego kraju wpisz jego nazwę poniżej.

.....



Podkreśl nazwę miejscowości, z której wychodzisz na teren GPN: Koninki, Poręba Górna, Konina, Lubomierz, Szczawa, Ochotnica Dolna, Ochotnica Górna, Łopuszna, Nowy Targ, Rabka, Obidowa.

Jeśli wybrałeś inny punkt wyjścia to wpisz jego nazwę poniżej:

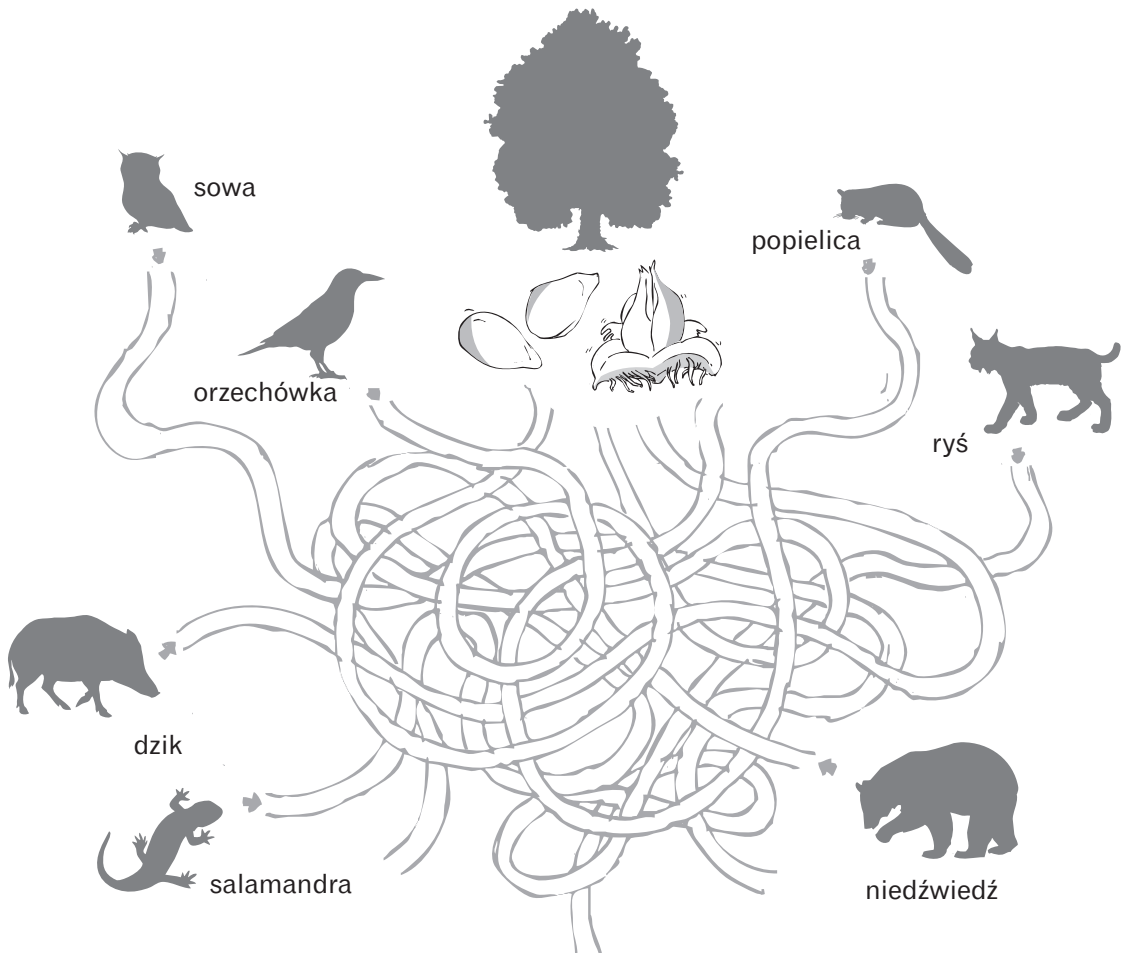
.....

Najwyższy szczyt Gorców to **Turbacz** – 1310 m n.p.m.
Najdłuższy gorczański potok to **Kamienica**.
Najbardziej znana skała w GPN to **Kudłoński Baca**.

4

Buk i bukiew

W Gorceńskim Parku Narodowym najliczniej występującym drzewem jest buk zwyczajny. Łatwo go rozpoznasz po gładkiej, srebrzystej korze. Na trasie Twojej wędrówki na pewno spotkasz ich wiele. Zatrzymaj się pod jednym z nich i poszukaj orzeszków, zwanych bukwią. Jeśli chcesz dowiedzieć się czym są przysmakiem zabaw się w detektywa. Rozszyfruj, które zwierzę dotrze do orzeszka.



Buki obficie owocują w latach nasiennych, **średnio co 5-8 lat**. Nasiona roznoszą zwierzęta, np. myszy, wiewiórki, sójki, orzechówki.



Igły i szyszki

W Gorcach oprócz buka często spotkasz jodłę i świerka. Zatrzymaj się przy drzewie iglastym i spróbuj bliżej je poznać. Dotknij igieł na gałązkach i podkreśl pasujące do nich określenia, a dowiesz się jak nazywa się to drzewo.



JODŁA

nie kłują

płaskie, zaokrąglone na końcu

z wierzchu ciemnozielone,
błyszczące, od spodu dwa
białe paski

ułożone płasko,
po przeciwnych stronach
gałązki (jak grzebień)



ŚWIERK

kłujące

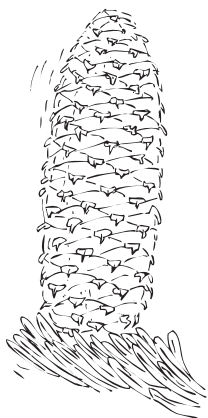
krótkie, ostro zakończone

jednolicie zielone

ułożone wokół gałązki



Połącz linią szyszkę z właściwym drzewem



Drzewa, które dzisiaj poznałeś różnią się też szyszkami.

Szyszki świerkowe wiszą na gałęziach przez kilka miesięcy.

Kiedy dojrzeją – w styczniu i lutym – wysypują się z nich nasiona.

Szyszki jodłowe nie wiszą, tylko stoją na gałęziach. Po dojzeniu – w październiku i listopadzie – rozpadają się, wysypując nasiona.

Nasiona świerka są ulubionym pożywieniem **krzyżodzioba świerkowego**. Spod łusek wydobywa je mocnym dziobem o zagiętych i skrzyżowanych końcach.



Świat roślin Gorczańskiego Parku Narodowego



Podczas wędrowki na pewno zobaczysz różne rośliny. Pod obrazkiem napotkanej przez Ciebie rośliny wpisz datę i miejsce obserwacji (polana, las bukowy, bór świerkowy, brzeg potoku, miejsce podmokłe). Po powrocie do domu sprawdź w atlasie nazwy roślin.



W lesie liściastym większość roślin kwitnie **wczesną wiosną**, zanim na drzewach rozwiną się liście. Do dna lasu dochodzi wtedy dużo światła, które wykorzystują rośliny.



Mapa Twojego pobytu

Na mapie zaznacz grubą kreską trasy, którymi wędrowałeś, a znakiem „x” miejsca, które odwiedziłeś w Gorczańskim Parku Narodowym.

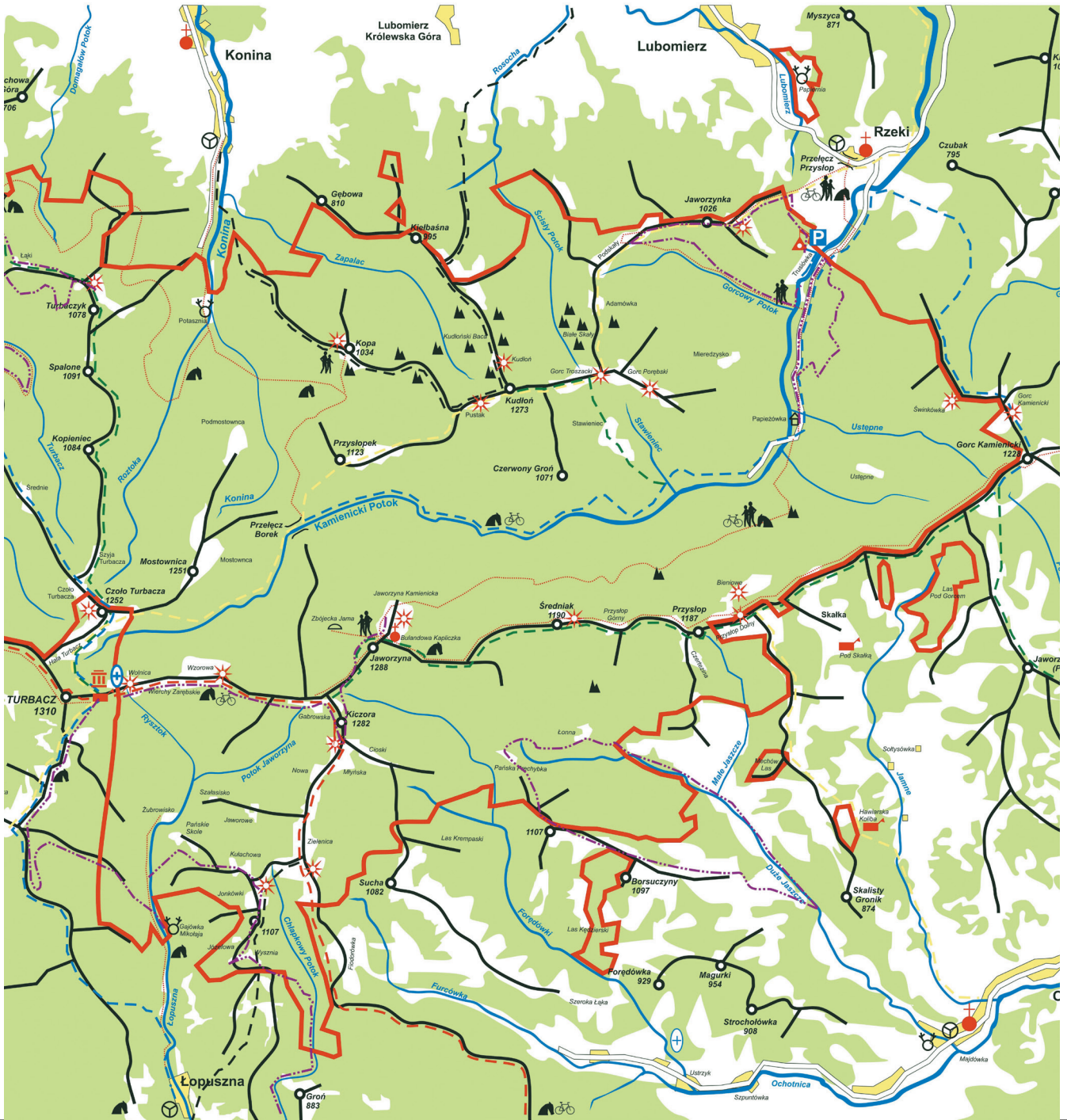
Wykorzystaj słowa, symbole, rysunki, aby pokazać co widziałeś i co robiłeś w trakcie pobytu w GPN. Możesz narysować np. ptaka, roślinę, tropy, które obserwowałeś po drodze lub opisać dźwięki, które słyszałeś podczas wędrowki.



W Gorczańskim Parku Narodowym można wędrować **tylko po oznakowanych trasach** i uprawiać turystykę: pieszą, konną, rowerową, a w zimie narciarską.



- | | | | |
|--|---|--|--|
| | GRANICA PARKU NARODOWEGO
NATIONAL PARK BOUNDARIES
GRENZEN DER NATIONALPARK | | GOPR
VOLUNTEER MOUNTAIN RESCUE SERVICE
FREIWILLIGER GEBIRGE-RETTUNGSDIENST |
| | SZLAKI TURYSTYCZNE
TOURIST TRACKS
WANDARWEGEN | | KOŚCIOŁY, KAPLICZKI
CHURCHES, SHRINES
KIRCHEN, KAPELLEN |
| | DROGI
ROADS
STRABEN | | PRZYSTANEK AUTOBUSOWY
BUS STOP
BUSHALTESTELLE |
| | SKAŁY I JASKINIE
CAVES, SINGLE ROCKS
HÖHLEN, EISAMEN FELSEN | | SCHRONISKA
MOUNTAIN HUTS
BERGHERBERGEN |
| | PUNKTY WIDOKOWE
SCENIC POINTS
AUSSICHTSPUNKTE | | POLA BIWAKOWE
CAMP SITES
BIWAKPLATZE |
| | LEŚNICZÓWKI
FORESTERS' LODGES
FÖRSTEREREIEN | | WYCIĄGI KRZESEŁKOWE
CHAIR-LIFTS
SEBELIFTE |
| | GRZBIETY GÓRSKIE I SZCZYTY
MOUNTAIN RIDGES AND TOPS
GEBIRGSZÜGE V. BERGGIPFELN | | MUZEJA
MUSEUMS
MUSEEN |
| | SZLAKI PIESZE KONNE I ROWEROWE
WALKING, HORSE AND BICYCLE-TRAILS
WANDER-, REITER-, FAHRRADWEGEN | | DYREKCJA GPN
THE HEADQUARTER OF GPN
LEITUNGEN VOM GPN |
| | ŚCIEŻKI PRZYRODNICZE
EDUCATIONAL TRAIL
LEHRPFAD E, NATURPFAD E | | |



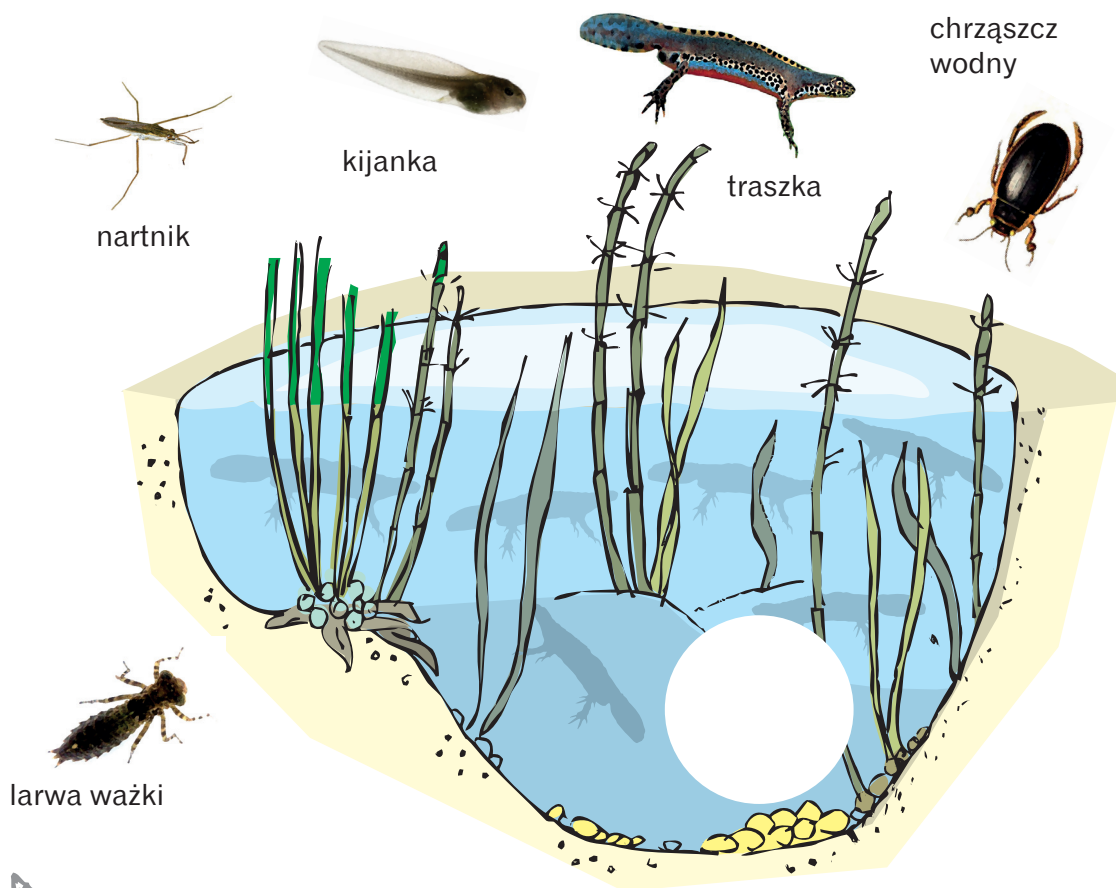


Życie w oczku wodnym

Wędrując po GPN zwróć uwagę na niewielkie stawki, które są miejscem życia wielu zwierząt. Zatrzymaj się przy jednym z nich i obserwuj. Zaznacz, jakie zwierzęta udało ci się zauważyć.



A może zaobserwowałeś w stawku jakieś inne zwierzę. Jeśli tak, dorysuj je w pustym polu.



Wyteż wzrok:
Ile traszek ukryło się wśród roślinności wodnej

Większość zbiorników wodnych na terenie GPN utworzono dla czynnej ochrony płazów. To miejsca, gdzie płazy mogą się rozmnażać. Korzystają z nich: **żaba trawna**, **traszka górską** i **traszka karpacka** (endemit karpacki – gatunek występujący tylko w tych górach).



Symbol Gorczańskiego Parku Narodowego

W GPN występuje 8 gatunków płazów. Wśród nich jest największy polski płaz ogoniasty. Możesz go spotkać w ciepłe, deszczowe dni na szlaku prowadzącym przez las liściasty. Schronienia poszukuje w zacienionych miejscach, np. pod butwiejącymi kłodami. Ma wilgotną skórę z jaskrawymi, żółtopomarańczowymi plamami. Zjada głównie ślimaki bezskorupowe i dżdżownice.



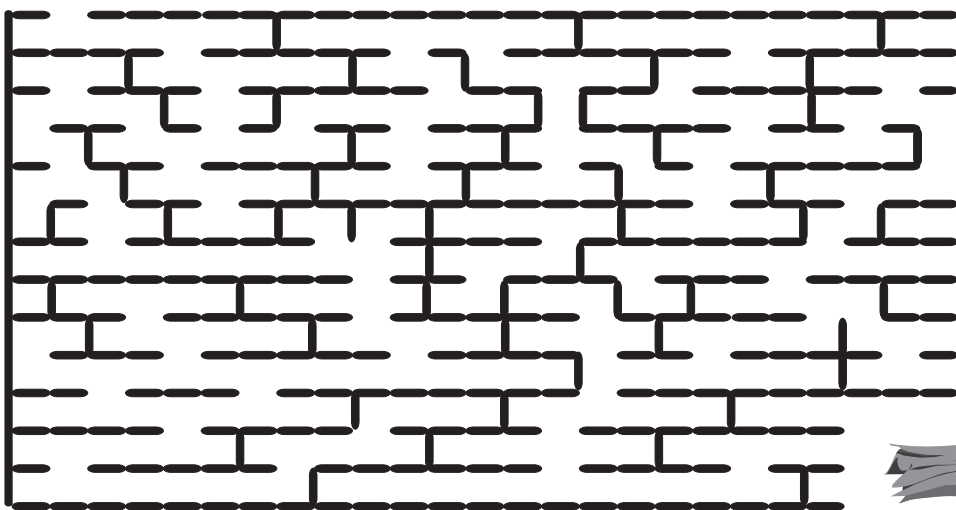
Jeżeli jeszcze nie odgadłeś co to za zwierzę złam kod.

Odpowiedź:	a	b	c	d	e	f	g	h	i	j	k	l	ł	m	n	ń	o	p	r	s	t	u	w	z	y
Kod:	x	y	z	a	i	j	k	e	b	ł	g	c	d	f	h	l	n	m	o	p	r	ć	ę	w	t

— — — — — — — — — —
 p x c x f x h a o x



Pomóż znaleźć jej bezpieczne schronienie w jamie pod kłodą.

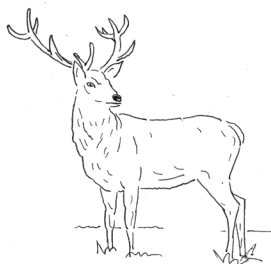


Świat zwierząt Gorczańskiego Parku Narodowego *

Gorczańska puszcza jest domem dla wielu zwierząt, w którym znajdują pożywienie, schronienie oraz dobre warunki do wychowania potomstwa. O obecności zwierząt świadczą pozostawione przez nie ślady, np.: resztki pożywienia, odchody, a także tropy, tj. odciski kończyn w miękkim podłożu.



Podczas wędrowki zwracaj uwagę na pozostawione przez zwierzęta ślady. Połącz ślady, które zauważyłeś z obrazkami zwierząt, które je zostawiły.



Sarna i jeleni to dwa różne gatunki zwierząt. Samica sarny zwana jest **kozą**, samiec – **kozłem**. Samica jelenia to **lania**, a samiec to **byk**.

Spotkanie z bacą *

Pasterstwo przez kilka wieków było dla wielu mieszkańców Gorców głównym zajęciem. Obecnie wypas prowadzony jest tylko na niektórych polach. W bacówce na Hali Długiej pod Turbaczem w okresie letnim można odwiedzić bacę i spróbować świeżego bundzu, żętycy oraz oscypka.



Jeśli chcesz poznać codzienne życie na szafasie, porozmawiaj z bacą, zadaj kilka pytań i wpisz odpowiedzi:



- Ile owiec pasie się na Hali Długiej?
- Ile razy w ciągu dnia trzeba doić owcę?
- Ile mleka w ciągu dnia daje jedna owca?
- Ile mleka potrzeba do zrobienia jednego dużego oscypka

Znając liczbę owiec w stadzie oblicz ile litrów mleka dziennie dają owce i ile bacia zrobi z niego oscypków. Pomoże Ci w tym wzór:

$$\frac{\text{liczba owiec} \times \text{dzienna ilość mleka od jednej owcy}}{\text{ilość mleka potrzebna na jeden oscypek}} = \frac{\text{liczba oscypków}}{\text{zrobionych jednego dnia}}$$

Na polanie Jaworzyna Kamienicka na początku XX wieku wypasał owce najstynniejszy gorczański bacia **Tomasz Chlipala** zwany Bulandą. Ufundował w 1904 roku kapliczkę, stojącą do dziś na skraju polany.

Ptaki górskich potoków *

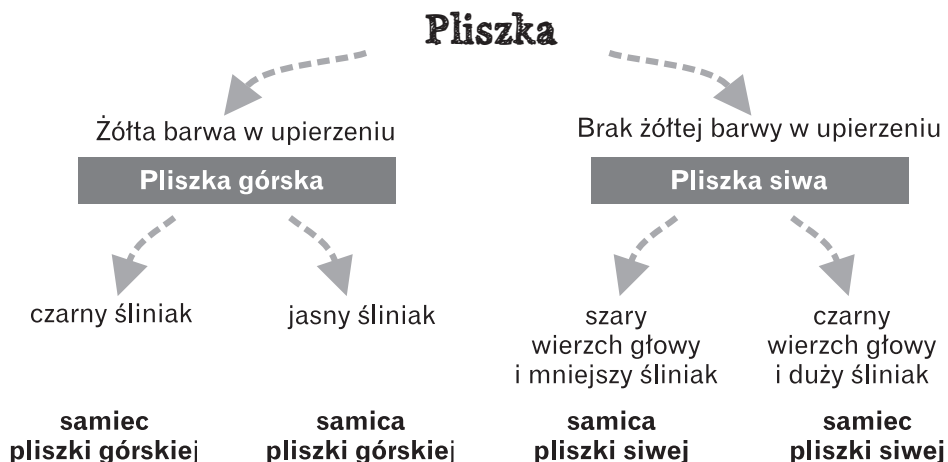


Doliny potoków to środowisko życia ptaków: pluszcza, pliszki górskiej i pliszki siwej.

Pluszcz to ptak wielkości szpaka, ciemnobrązowy z białą plamą na piersi. Można go obserwować również zimą. Pliszki spędzają u nas wiosnę i lato. Mają smukłą sylwetkę z długim ruchliwym ogonem.



Zatrzymaj się przy potoku i rozejrzyj dookoła. Czy udało ci się zaobserwować któregoś z przedstawionych na rysunku ptaków. Jeżeli obserwujesz pliszkę, postaraj się określić gatunek oraz płeć ptaka. Pomoże Ci w tym poniższy schemat.



Z rozsypanych wyrazów ułóż popularne przysłowie dotyczące pliszki.

chwali Każda ogonek swój pliszka

.....

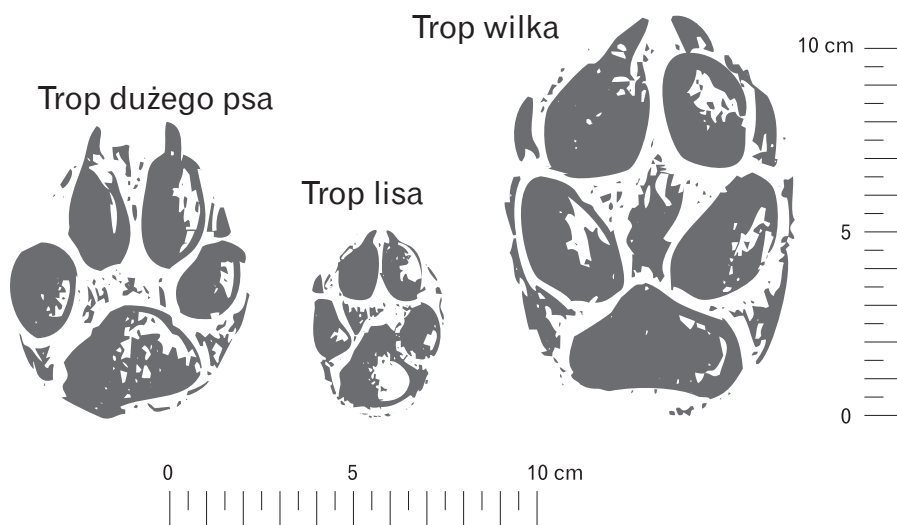
Prawdy i mity o wilku

Wilk, jak wszystkie gatunki zwierząt, pełni w przyrodzie ważną rolę. Wśród ludzi istnieje jednak wiele błędnych i krzywdzących opinii na jego temat. Czy potrafisz odróżnić prawdę od fałszu? W kratkę obok zdania wpisz prawda (P) lub fałsz (F).



	Wilki zabijają dla przyjemności, nawet gdy są syte i często porzucają upolowane zwierzę.
	Wilki polują, gdy są głodne i szybko zjadają zdobycz, niczego nie marnując.
	Wilk to skuteczny zabójca, zawsze dopadnie wybraną ofiarę.
	Wilk jest sprawnym łowcą, ale wiele jego polowań kończy się niepowodzeniem.
	Wilk stanowi poważne zagrożenie dla ludzi przebywających w lesie.
	Największym zagrożeniem dla wilka jest człowiek, gdyż zabiera zwierzętom ich środowisko.

Na trasie wędrówki możesz spotkać tropy wilka, lisa i psa, które wydają się bardzo podobne. Różnią się jednak wielkością oraz kształtem i rozmieszczeniem opuszek. Jeśli chcesz się dowiedzieć kto je zostawił wystarczy zmierzyć długość i szerokość tropu oraz porównać linie przecięcia z poniższym rysunkiem.



List do kolegi

Napisz list do kolegi opisujący wizytę w Gorczańskim Parku Narodowym

Miejsce i data

Cześć

Jestem w miejscowości

Odwiedziłem wraz z

Gorczański Park Narodowy. Spotkałem tu dużo gatunków

zwierząt:

a także roślin:

Widziałem lasy, w których były ogromne drzewa

Najmilej z wizyty w Parku

wspominam

Pozdrawiam Cię z podróży i mam nadzieję, że przyjedziemy

tu kiedyś razem.

Do zobaczenia



Narysuj to co pozostanie w Twojej pamięci.



PRZYJACIEL
PARKU NARODOWEGO



Dyplom

otrzymuje

.....
(imię i nazwisko, wiek dziecka)

**Uroczę się przysięgam dbać o przyrodę,
jestem dumny, że mogę stać na jej straży,
chcę swoją wiedzę przekazywać innym,
będę prawdziwym Przyjacielem
Gorczańskiego Parku Narodowego**

Pieczęć

Data i podpis pracownika parku





Projekt został sfinansowany ze środków:



Tatrzański
Park Narodowy

Patronat naukowy:



Program „Przyjaciel parku narodowego” realizowany jest w 2015 roku na terenie małopolskich parków narodowych:

Babiogórskiego, Gorczańskiego, Magurskiego, Ojcowskiego oraz Tatrzańskiego. Program powstał w celach edukacyjnych, wychowawczych i profilaktycznych.

Został on zainspirowany programem Junior Ranger realizowanym przez National Park Service w USA.

Zespół projektowy:

Babiogórski PN: Tomasz Pasierbek

Gorczański PN: Ewa Strauchmann, Anna Kurzeja, Mariola Stefanik

Magurski PN: Magdalena Kuś

Ojcowski PN: Alicja Subel, Janusz Głanowski

Tatrzański PN: Marcin Guzik (koordynator projektu), Marek Kot, Alina Sidor

Krakowska Akademia im. Andrzeja Frycza Modrzewskiego:

Jolanta Pułka (koordynator merytoryczny programu)

Uniwersytet Rolniczy im. Hugona Koffątaja:

Magdalena Frączek (recenzent naukowy programu)

Opracowanie merytoryczne zeszytu:

Anna Kurzeja, Mariola Stefanik, Ewa Strauchmann, Krystyna Popko-Tomasiewicz

Rysunki:

Dariusz Grochal

Opracowanie graficzne i skład komputerowy:

Dariusz Grochal – Skład Liter Grafika Wydawnicza

Wydawcy:

Wydawnictwa Tatrzańskiego Parku Narodowego,
Kuznice 1, 34-500 Zakopane

ISBN 978-33-61788-94-2

Oficina Wydawnicza AFM

Krakowskiej Akademii im. Andrzeja Frycza Modrzewskiego
ul. Gustawa Herlinga Grudzińskiego 1, 30-705 Kraków

ISBN 978-83-65208-04-0

Kraków, 2015

www.przyjacielpn.pl